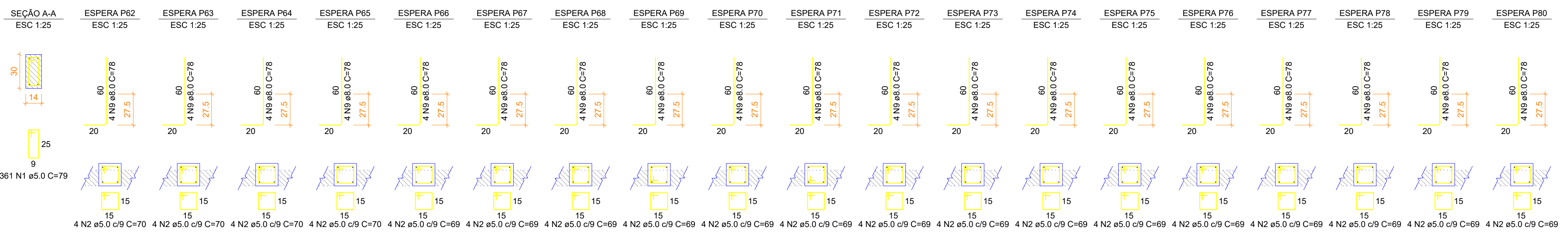
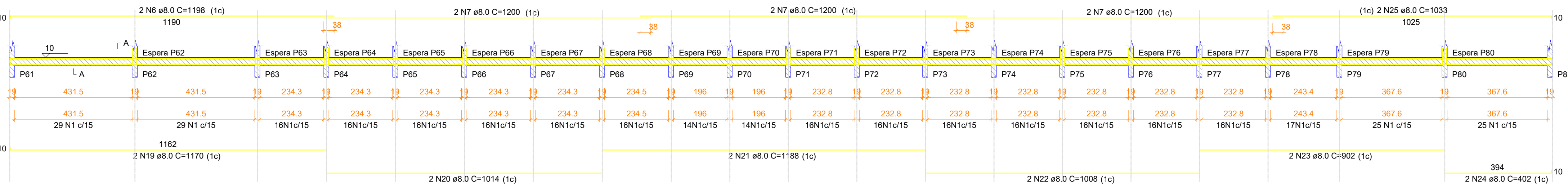
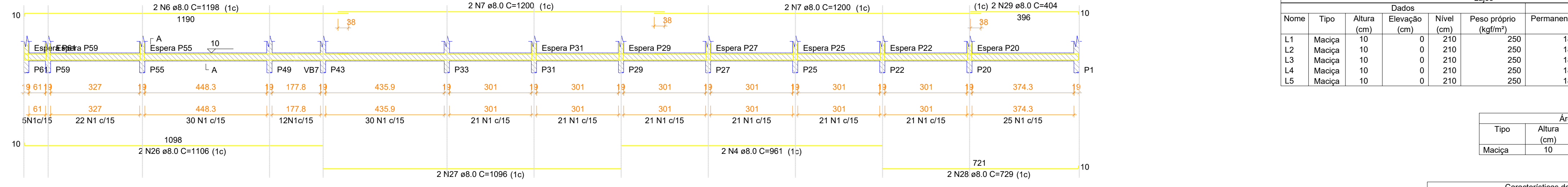


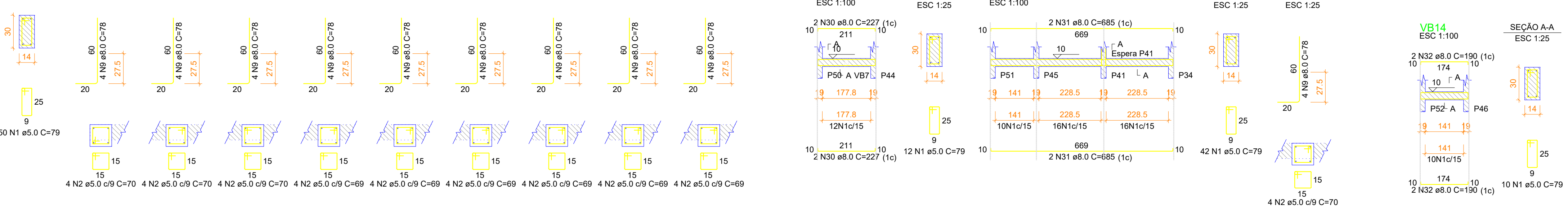
VE10
ESC 1:100



VE11
ESC 1:100



VE12
ESC 1:100



VE13
ESC 1:100

FORMA DO PAVIMENTO RESPALDO (NÍVEL 210)
ESCALA 1:75

NOTAS: ESTRUTURA DE CONCRETO ARMADO

- 1 - A EXECUÇÃO DA ESTRUTURA DEVE SEGUIR AS PRESCRIÇÕES DA NBR 6118/2014;
- 2 - A DOBRA DAS ARMADURAS DEVERÁ SEGUIR AS PRESCRIÇÕES DA NBR 6118/2014;
- 3 - A LOCAÇÃO DA ESTRUTURA DEVERÁ SER COMPATIBILIZADA COM AS MEDIDAS DO TERRENO E NÃO DEVE SER FEITA ACULMULANDO DIFERENÇAS;
- 4 - A EXECUÇÃO DA ESTRUTURA DEVERÁ INICIAR APÓS A COMPATIBILIZAÇÃO COM OS PROJETOS ARQUITETÔNICOS E COMPLEMENTARES;
- 5 - AS FORMAS NÃO PODERÃO APRESENTAR DEFORMAÇÕES EXCESSIVAS;
- 6 - A CURA DEVERÁ SER FEITA DURANTE OS SETE PRIMEIROS DIAS A PARTIR DO LANÇAMENTO DO CONCRETO, DEVENDO SER RIGOROSAMENTE INSPECIONADA;
- 7 - QUALQUER ALTERAÇÃO DE RESISTÊNCIA OU DIMENSÕES DEVERÁ SER COMUNICADA AO PROJETISTA;
- 8 - O CONCRETO DEVERÁ SER DOSADO SEGUNDO COMO BASE SUA RESISTÊNCIA AOS 28 DIAS (Fck);
- 9 - CASO SEJA NECESSÁRIO EMENDA DE BARRA NÃO ESPECIFICADA NESTE PROJETO, ESTA DEVERÁ SER FEITA CONFORME AS ESPECIFICAÇÕES DO ITEM 9 DA NBR 6118/2014;
- 10 - EM TODOS OS VÃOS DE PORTAS, JANELAS E VITROS DEVERÃO SER EXECUTADAS VERGAS E CONTRAVERGAS;

Projeto

ESTRUTURAL
INSTITUCIONAL

Revisões

1

Especificações

PROJETO PARA CONSTRUÇÃO DE UNIDADE DE EDUCAÇÃO INFANTIL MUNICIPAL.

Assunto

PLANTA DE FORMA DO RESPALDO, FUNDAÇÃO= VIGAS BALDRAMES.

Cliente

MUNICÍPIO DE PARANAÍTA
CNPJ: 03.239.043/0001-12

Áreas

VER PROJETO ARQUITETÔNICO (MURO DE PROTEÇÃO).

Localização Esquemática

Autenticações

ALEX OSCAR DE SOUSA
Engenheiro Civil
CREA/PR-141259/D

Data

FEV/2020

Responsáveis Técnicos pela Elaboração e Execução dos Projetos

MUNICÍPIO DE PARANAÍTA
CNPJ: 03.239.043/0001-12

Empresa:

A O DE SOUSA EIRELI - ME
CNPJ: 17.782.272/0001-86
TELEFONE: (66) 3541-4807

Pilares		Nome		Seção		Elevação (cm)		Nível (cm)	
P1	20x20	P1	20x20	0	210	P1	20x20	0	210
P2	20x20	P2	20x20	0	210	P2	20x20	0	210
P3	20x20	P3	20x20	0	210	P3	20x20	0	210
P4	20x20	P4	20x20	0	210	P4	20x20	0	210
P5	20x20	P5	20x20	0	210	P5	20x20	0	210
P6	20x20	P6	20x20	0	210	P6	20x20	0	210
P7	20x20	P7	20x20	0	210	P7	20x20	0	210
P8	20x20	P8	20x20	0	210	P8	20x20	0	210
P9	20x20	P9	20x20	0	210	P9	20x20	0	210
P10	20x20	P10	20x20	0	210	P10	20x20	0	210
P11	20x20	P11	20x20	0	210	P11	20x20	0	210
P12	20x20	P12	20x20	0	210	P12	20x20	0	210
P13	20x20	P13	20x20	0	210	P13	20x20	0	210
P14	20x20	P14	20x20	0	210	P14	20x20	0	210
P15	20x20	P15	20x20	0	210	P15	20x20	0	210
P16	20x20	P16	20x20	0	210	P16	20x20	0	210
P17	20x20	P17	20x20	0	210	P17	20x20	0	210
P18	20x20	P18	20x20	0	210	P18	20x20	0	210
P19	20x20	P19	20x20	0	210	P19	20x20	0	210
P20	20x20	P20	20x20	0	210	P20	20x20	0	210
P21	20x20	P21	20x20	0	210	P21	20x20	0	210
P22	20x20	P22	20x20	0	210	P22	20x20	0	210
P23	20x20	P23	20x20	0	210	P23	20x20	0	210
P24	20x20	P24	20x20	0	210	P24	20x20	0	210
P25	20x20	P25	20x20	0	210	P25	20x20	0	210
P26	20x20	P26	20x20	0	210	P26	20x20	0	210
P27	20x20	P27	20x20	0	210	P27	20x20	0	210
P28	20x20	P28	20x20	0	210	P28	20x20	0	210
P29	20x20	P29	20x20	0	210	P29	20x20	0	210
P30	20x20	P30	20x20	0	210	P30	20x20	0	210
P31	20x20	P31	20x20	0	210	P31	20x20	0	210
P32	20x20	P32	20x20	0	210	P32	20x20	0	210
P33	20x20	P33	20x20	0	210	P33	20x20	0	210
P34	20x20	P34	20x20	0	210	P34	20x20	0	210
P35	20x20	P35	20x20	0	210	P35	20x20	0	210
P36	20x20	P36	20x20	0	210	P36	20x20	0	210
P37	20x20	P37	20x20	0	210	P37	20x20	0	210
P38	20x20	P38	20x20	0	210	P38	20x20	0	210
P39	20x20	P39	20x20	0	210	P39	20x20	0	210
P40	20x20	P40	20x20	0	210	P40	20x20	0	210
P41	20x20	P41	20x20	0	210	P41	20x20	0	210
P42	20x20	P42	20x20	0	210	P42	20x20	0	210
P43	20x20	P43	20x20	0	210	P43	20x20	0	210
P44	20x20	P44	20x20	0	210	P44	20x20	0	210
P45	20x20	P45	20x20	0	210	P45	20x20	0	210
P46	20x20	P46	20x20	0	210	P46	20x20	0	210
P47	20x20	P47	20x20	0	210	P47	20x20	0	210
P48	20x20	P48	20x20	0	210	P48	20x20	0	210
P49	20x20	P49	20x20	0	210	P49	20x20	0	210
P50	20x20	P50	20x20	0	210	P50	20x20	0	210
P51	20x20	P51	20x20	0	210	P51	20x20	0	210
P52	20x20	P52	20x20	0	210	P52	20x20	0	210
P53	20x20	P53	20x20	0	210	P53	20x20	0	210
P54	20x20	P54	20x20	0	210	P54	20x20	0	210
P55	20x20	P55	20x20	0	210	P55	20x20	0	210
P56	20x20	P56	20x20	0	210	P56	20x20	0	210
P57	20x20	P57	20x20	0	210	P57	20x20	0	210
P58	20x20	P58	20x20	0	210	P58	20x20	0	210
P59	20x20	P59	20x20	0	210	P59	20x20	0	210
P60	20x20	P60	20x20	0	210	P60	20x20	0	210
P61	20x20	P61	20x20	0	210	P61	20x20	0	210
P62	20x20	P62	20x20	0	210	P62	20x20	0	210
P63	20x20	P63	20x20	0	210	P63	20x20	0	210
P64	20x20	P64	20x20	0	210	P64	20x20	0	210
P65	20x20	P65	20x20	0	210	P65	20x20	0	210
P66	20x20	P66	20x20	0	210	P66	20x20	0	210
P67	20x20	P67	20x20	0	210	P67	20x20	0	210
P68	20x20	P68	20x20	0	210	P68	20x20	0	210
P69	20x20	P69	20x20	0	210	P69	20x20	0	210
P70	20x20	P70	20x20	0	210	P70	20x20	0	210
P71	20x20	P71	20x20	0	210	P71	20x20	0	210
P72	20x20	P72	20x20	0	210	P72	20x20	0	210
P73	20x20	P73	20x20	0	210	P73	20x20	0	210
P74	20x20	P74	20x20	0	210	P74	20x20	0	210
P75	20x20	P75	20x20	0	210	P75	20x20	0	210
P76	20x20	P76	20x20	0	210	P76	20x20	0	210
P77	20x20	P77	20x20	0	210	P77	20x20	0	210
P78	20x20	P78	20x20	0	210	P78	20x20	0	210
P79	20x20	P79	20x20	0	210	P79	20x20	0	210
P80	20x20	P80	20x20	0	210	P80	20x20	0	210

Lajes		Dados		Peso próprio (kgf/m²)		Sobrecarga (kgf/m²)		Localizada	
Nome	Tipo	Altura (cm)	Elevação (cm)	Nível (cm)	Peso próprio (kgf/m²)	Permanente (kgf/m²)	Acidental (kgf/m²)	Localizada	
L1	Madrão	10	0	210	250	182	50	-	
L2	Madrão	10	0	210	250	182	50	-	
L3	Madrão	10	0	210	250	182	50	-	
L4	Madrão	10	0	210	250	182	50	-	
L5	Madrão	10	0	210	250	182	50	-	

Área de lajes		Tipo		Altura (cm)		Bloco de Enchimento (m³)		Área (m²)	
L1	Madrão	10	-	-	-	-	-	4.87	

Características dos materiais		fck		fct		Abatimento (cm)	
Nome	Tipo	fck (kgf/cm²)	fct (kgf/cm²)	fck (kgf/cm²)	fct (kgf/cm²)	Abatimento (cm)	
Concreto	25	25	2.15	25	2.15	2.15	
Armadura	25	25	2.15	25	2.15	2.15	

Dimensão máxima do agregado = 19 mm